



359

F

نام  
نام خانوادگی  
محل امضاء

صبح پنج‌شنبه  
۹۲/۱۱/۱۷



جمهوری اسلامی ایران  
وزارت علوم، تحقیقات و فناوری  
سازمان سنجش آموزش کشور

اگر دانشگاه اصلاح شود مملکت اصلاح می‌شود.  
امام خمینی (ره)

**آزمون ورودی دوره‌های کارشناسی ارشد ناپیوسته داخل - سال ۱۳۹۳**

**مهندسی طراحی محیط زیست - کد ۱۲۸۷**

تعداد سؤال: ۱۰۸ ( ۱۰۰ سؤال تستی و ۸ سؤال تشریحی ) مدت پاسخگویی: ۲۰۰ دقیقه

عنوان مواد امتحانی، تعداد و شماره سؤالات

ردیف	مواد امتحانی	تعداد سؤال	از شماره	تا شماره
۱	زبان عمومی و تخصصی	۳۰	۱	۳۰
۲	اطلاعات عمومی محیطی (مصنوع و طبیعی)	۲۵	۳۱	۶۵
۳	اطلاعات عمومی (فضای سبز شهری و معماری آن)	۳۵	۶۶	۱۰۰
۴	توانایی مقدماتی طراحی و بیان تصویری (تشریحی)*	۸	۱۰۱	۱۰۸

\* داوطلبان می‌بایست پاسخ سؤالات ۱۰۱ تا ۱۰۸ که به صورت تشریحی - ترسیمی می‌باشد را در داخل همین دفترچه ارائه نمایند که در پایان آزمون نیز، دفترچه توسط عوامل اجرایی جمع‌آوری خواهد شد.

بهمن ماه سال ۱۳۹۲

استفاده از ماشین حساب مجاز نمی‌باشد.  
این آزمون دارای نمره منفی است.

**Part A: Vocabulary**

**Directions:** Choose the word or the phrase (1), (2), (3), or (4) that best completes each sentence. Then mark your answer sheet.

- 1- Mrs. Harding herself was thin and frail but her son was a \_\_\_\_\_ sixteen-year-old.  
1) unbearable                      2) verbose                      3) sturdy                      4) lethargic
- 2- Some tribes still \_\_\_\_\_ the more remote mountains and jungles of the country.  
1) forego                      2) inhabit                      3) ensue                      4) aggravate
- 3- The \_\_\_\_\_ of coffee brought Christine into the small cafe.  
1) aroma                      2) fragility                      3) whim                      4) badge
- 4- The client \_\_\_\_\_ our proposal because they found our presentation banal and unimpressive.  
1) recognized                      2) emulated                      3) hailed                      4) rejected
- 5- Immediately overcome by \_\_\_\_\_ for the wrong he had done, I lowered him to the floor and tried to apologize.  
1) remorse                      2) charity                      3) stubbornness                      4) esteem
- 6- A health inspector gave \_\_\_\_\_ instructions on how to correct the problem; we all found out how to handle the situation.  
1) perpetual                      2) rudimentary                      3) explicit                      4) trivial
- 7- I \_\_\_\_\_ the cold I was getting by taking plenty of vitamin C pills and wearing a scarf.  
1) vanished                      2) squandered                      3) forestalled                      4) penetrated
- 8- Why would Ian want to claim his inheritance and then give all his money away? It was a \_\_\_\_\_ to me.  
1) riddle                      2) peril                      3) glory                      4) fragment
- 9- He was later accused of writing \_\_\_\_\_ loan and deposit records, found guilty and sentenced to three years of imprisonment.  
1) essential                      2) fraudulent                      3) vulgar                      4) witty
- 10- The question of how the murderer had gained entry to the house \_\_\_\_\_ the police for several weeks.  
1) exhilarated                      2) assailed                      3) countered                      4) perplexed

**Part B: Cloze Passage**

**Directions:** Read the following passage and decide which choice (1), (2), (3), or (4) best fits each space. Then mark your answer sheet.

Scuba diving is a form of underwater diving in which a diver uses a self-contained underwater breathing apparatus (scuba) to breathe underwater.

Unlike other modes of diving, (11) \_\_\_\_\_ rely either on breath-hold or on air pumped from the surface, scuba divers carry their own source of breathing gas, (usually compressed air), (12) \_\_\_\_\_ greater freedom of movement than with an air line or diver's umbilical and longer underwater endurance than breath-hold. Scuba equipment may be open circuit, in which exhaled gas (13) \_\_\_\_\_ the surroundings, or closed or semi-closed circuit, (14) \_\_\_\_\_ is scrubbed to remove carbon dioxide, and (15) \_\_\_\_\_ replenished from a supply of feed gas before being re-breathed.

- 11- 1) that                      2) on which they                      3) which                      4) they
- 12- 1) allowing them                      2) they allow                      3) allowed them                      4) to allow
- 13- 1) exhausts                      2) is exhausted to                      3) exhausting                      4) be exhausted
- 14- 1) where the gas breathing                      2) which breathes the gas  
3) the breathing gas which                      4) in which the breathing gas
- 15- 1) the oxygen is used                      2) the oxygen used is  
3) uses the oxygen to be                      4) used is the oxygen

**PART C: Reading Comprehension**

**Directions:** Read the following passages and answer the questions by choosing the best choice (1), (2), (3), or (4). Then mark the correct choice on your answer sheet.

**Passage 1:**

One consequence of this increased momentum has been the proliferation of approaches for understanding and evaluating landscapes to ensure a better "fit" between human actions and natural processes. Some of these are new approaches that focus on the future, while others are merely old approaches under different names or employing updated tools and techniques. Nevertheless, the approaches are employed at a variety of scales and in a spectrum of urban to rural settings to protect and restore both natural and man-made landscapes. To varying degrees, most of the approaches use ecological information when assessing the relative worth of locations within a landscape. The worth of a location may be measured in terms of the need to protect an endangered animal species, to develop an area for residential or commercial use, or to conserve an area for recreational use.

- 16- Choose best meaning of "the proliferation of approaches"**  
 1) decrease of approaches  
 2) the spread of approaches  
 3) the shrinkage of approaches  
 4) the diminution of approaches
- 17- What is the consequence of increased mentioned momentum?**  
 1) harmony of actions processes  
 2) the proliferation of approaches  
 3) considerate and valuing landscapes  
 4) appropriate relation between man and nature
- 18- What is the significance feature of new approaches?**  
 1) employing updated techniques  
 2) Pay attention to future  
 3) employing updated tools  
 4) All answer are correct
- 19- How could we measure worth of a location?**  
 1) By Required actions  
 2) By future development  
 3) By land use management  
 4) By protect animal species
- 20- Mentioned approaches in which scales' are applicable?**  
 1) at spectrum of urban settings  
 2) at man-made landscapes  
 3) at assortment scales  
 4) at natural landscapes

**Passage 2:**

Urban and agricultural activities contribute to the degradation of streams and riparian zones worldwide, primarily by altering their capacity to perform critical ecosystem functions such as floodplain inundation, groundwater recharge, and organic matter exchange (Allan 1995). In addition, anthropogenic activities can adversely affect structural diversity in streams, as well as reduce water quality for human uses. The need to repair degraded stream ecosystems is apparent and urgent (NRC 1992), but little information exists on effective restoration strategies (Minns et al. 1996). Effective efforts to restore degraded streams require basic information, but restoration attempts continue to lack evaluation and failed projects often go unreported (Frissell & Nawa 1992; Kondolf 1995, 1998). Each restoration that is not evaluated is potentially a loss of critical information that could benefit future restoration projects. In addition, failed restoration projects often are expensive mistakes that could have been avoided with basic ecological information.

- 21- Choose best definition of riparian zones**
- 1) A riparian zone is the interface between mountain and flood plain
  - 2) A riparian zone is the interface between land and a river or stream
  - 3) A riparian zone is the interface between land and a forest ecosystem
  - 4) A riparian zone is the interface between sea and a beach ecosystem
- 22- What are anthropogenic activities?**
- 1) are those that are affected by human actions
  - 2) are those that are derived from human actions
  - 3) are those that are derived from animals activities
  - 4) are those that are derived from natural movements
- 23- Altering the capacity mean as:**
- |                          |                            |
|--------------------------|----------------------------|
| 1) Stable the capacity   | 2) Increase the capacity   |
| 3) threaten the capacity | 4) Consistent the capacity |
- 24- Degraded stream ecosystems means:**
- |   |  |
|---|--|
| 1) the destruction of <i>ecosystems</i> | 2) depletion of resources                      |
| 3) Worsening watercourse ecosystems     | 4) deterioration of the environment ecosystems |
- 25- Restoration strategy means:**
- 1) The strategy of returning an area to a former condition.
  - 2) The protect an area to achieve a climax conditions
  - 3) The protect an area to achieve a climax conditions
  - 4) The refresh of a building to its almost new condition cu Itivati on

**Passage 3:**

Fragmentation is a complex phenomenon that can be seen both as a consequence of habitat loss and as a process in and of itself. The process of fragmentation of a continuous matrix habitat begins with reduction in habitat area and an increase in proportion of edge-influenced habitat. Initially, the majority of the remaining habitat may continue to be connected but will become increasingly perforated and incised. When sufficient habitat is lost, or when the original habitat occurs as a patch mosaic rather than a matrix ~ 50-60% of the landscape, remaining habitat often becomes separated into isolated patches. In random landscapes, patch isolation typically increases most dramatically in the vicinity of the percolation threshold. As habitat loss continues, some of the isolated patches will themselves be broken up into varying sized fragments with a peak in the number of patches occurring when the focal class comprises 1530% of the landscape. Eventually, some fragmented patches will be lost and others will shrink, further isolating remnant patches. The point along this gradient at which the landscape actually becomes fragmented depends on the organism or process of interest. Throughout the fragmentation process, many aspects of landscape composition and configuration are affected including patch area, number of patches, amount of patch edge, patch shape complexity, interpatch distances, and adjacency of like cells; all of these characteristics affect landscape connectivity. Further, they are affected in different ways in different parts of the fragmentation gradient.

- 26- Choose the best title for text.**
- |                      |   |
|----------------------|---|
| 1) Patches           | 2) Fragmentation                        |
| 3) Landscape metrics | 4) Fragmentation and Patches characters |

- 27- **What is fragmentation?**  
 1) reduction in habitat area  
 2) become increasingly perforated  
 3) increase in proportion of edge-influenced habitat  
 4) dividing up contiguous ecosystems into smaller areas
- 28- **What is the percolation threshold?**  
 1) a continuum system threshold  
 2) processes will show dramatic changes  
 3) *threshold* that *landscape* structure responses  
 4) the formation of long-range connectivity in random systems
- 29- **Patches are:**  
 1) relatively diverse area that differs from its surrounding  
 2) relatively divergent area that differs from its surrounding  
 3) relatively homogeneous area that differs from its surrounding  
 4) relatively heterogeneous area that differs from its surrounding
- 30- **Which characteristics affect landscape connectivity?**  
 1) landscape composition and configuration      2) patch characters  
 3) adjacency      4) All answer are correct

اطلاعات عمومی محیطی (مصنوعی و طبیعی)

- ۳۱- اولین و مهمترین گام در تحلیل جریان منظر عبارت است از:  
 (۱) صرف نظر از عوامل آشفتنگی  
 (۲) تحلیل شرایط آشفتنگی و روند آبی آن  
 (۳) روشن ساختن عوامل مویر در آشفتنگی  
 (۴) تحلیل و بررسی پیامدهای حاصل از آشفتنگی
- ۳۲- جمله زیر با استفاده از کدام گزینه کامل می‌گردد؟  
 «هنگامی که ..... متعدد و متفاوت در یک منطقه روی دهد ..... پیشرفت یا عقب‌نشینی می‌کند.»  
 (۱) آشفتنگی - تداخل      (۲) آشفتنگی - توالی      (۳) تداخل - توالی      (۴) توالی - آشفتنگی
- ۳۳- تهدید در منظر به چه معناست؟  
 (۱) به شرایطی اطلاق می‌شود که جریان‌های محیطی دچار اختلال می‌گردند.  
 (۲) به آن دسته از عواملی اطلاق می‌گردد که تحدید کننده عملکرد طبیعی است.  
 (۳) به آن دسته از عواملی اطلاق می‌گردد که به صورت بالقوه امکان تخریب جریان‌های طبیعی را داراست.  
 (۴) آن دسته از عوامل موجود در منظر است که از عملکرد طبیعی جلوگیری کرده و یا در تداخل با آن است.
- ۳۴- منظور از ردپای کربن چیست؟  
 (۱) روشی است برای پیگیری چرخه تولید و جذب کربن  
 (۲) روش ارزیابی اثر کربن بر گونه‌های موجود در فضای مورد نظر  
 (۳) روشی است برای تعیین میزان ترسیب کربن در فضای مورد نظر  
 (۴) مقیاسی است که نشانگر تأثیر فعالیت‌های مورد نظر بر تولید مقدار دی‌اکسید کربن است
- ۳۵- مبتنی بر نظریات مک هارگ از دیدگاه بوم‌شناختی، جهان و تکامل یک فرآیند ..... است.  
 (۱) خلاق      (۲) سیستماتیک      (۳) مبتنی بر آنروپی      (۴) ناقص اما سیستماتیک
- ۳۶- الگوی استفاده از بیلاق میان بند و قشلاق مبتنی بر کدام اصل است:  
 (۱) ساختار سیمای سرزمین      (۲) استعداد و توان سرزمین در ایران  
 (۳) ارتباطات عمودی اکولوژیک بالادست و پایین دست      (۴) هر سه گزینه صحیح است.
- ۳۷- شکل و هویت اکولوژیک سرزمین ایران متأثر از چیست؟  
 (۱) شیب و وسعت پلایا      (۲) اکوسیستم‌های گیاهی  
 (۳) سیستم اکولوژیک هم‌بسته کوهستان و بیابان      (۴) جدایی سلسله مراتب مراتب ساختاری در هر حوزه
- ۳۸- در سیستم‌های رودخانه‌ای ارتباطات عمودی بالادست و پایین دست از چه طریقی امکان‌پذیر شده است؟  
 (۱) جریان آب متأثر از توپوگرافی      (۲) جریان انرژی در کریدورهای اکولوژیک  
 (۳) جریان سیالات (آب، هوا، مواد و گونه‌ها و انرژی)      (۴) حرکت گروه‌های انسانی در مسیرهای مرتبط

- ۳۹- توزیع پراکنده جوامع در سرزمین ایران بر چه مبنای شکل گرفته است؟  
 (۱) مبتنی بر ساختار زیتوده  
 (۲) متأثر از اکوتون‌های طبیعی  
 (۳) متناسب با ساختار مخروط افکنه‌ها در پایین دست  
 (۴) رهیافت سیستمی متناسب با شرایط سیستم‌های هم بسته بالا و پایین دست
- ۴۰- جمله زیر را کامل کنید:  
 الگوهای پایدار در ساختار سرزمین، ....  
 (۱) صرفاً از ساختار اکولوژیک برخوردارند  
 (۲) با جزییات محل و اکولوژی تطابق دارند.  
 (۳) میزان مداخله در آنها به حداکثر رسیده است.  
 (۴) بخشی از سیستم این الگوها با ساختار اکولوژیک فضا هماهنگ هستند.
- ۴۱- در تحلیل الگوهای فرهنگی کدام تحلیل از اهمیت بیشتری برخوردار است؟  
 (۱) تحلیل ساختار الگوهای فرهنگی  
 (۲) تحلیل ساختار الگوی فرهنگی در پیوستار زمانی  
 (۳) تحلیل خصوصیات زیبایی شناسی با الگوهای فرهنگی  
 (۴) تحلیل ارتباط بین الگوهای طبیعی و عوامل اکولوژیکی و فیزیکی
- ۴۲- هدف از تحلیل اکولوژیکی منظر چیست؟  
 (۱) آشکار کردن الگو، فرآیند، عملکرد و پویایی منظر  
 (۲) آشکار کردن ساختار و عملکرد منظر  
 (۳) تبیین مرزهای سیستم‌های اکولوژیک  
 (۴) تحلیل سیستم و زیر سیستم‌ها منظر
- ۴۳- منظر فرهنگی خود سازمانده چه نوع الگویی است؟  
 (۱) احساس و قدرت فزاینده در منظر ایجاد می‌کنند.  
 (۲) مناظری هستند که به بیان و ایتهد در بردارنده بزرگی و شدت هستند.  
 (۳) الگوی فرهنگی با شکل زمین خاک اقلیم ارتباط تنگاتنگی برقرار ساخته است.  
 (۴) هر سه مورد صحیح است.
- ۴۴- منظر فرعی، چگونه منطری است؟  
 (۱) توصیف کننده چشم انداز و یا عناصری ماورای طرح واقعی که بخش لاینفک ترکیب به شمار می‌آید.  
 (۲) منظر پس زمینه که بخش تفکیک‌پذیر از طرح واقعی است منظر فرعی نامیده می‌شود.  
 (۳) عناصر فرعی در پیش زمینه را منظر فرعی گویند.  
 (۴) منظر پیش زمینه را منظر فرعی می‌نامند.
- ۴۵- نحوه استفاده از فضا به چه عاملی وابسته نیست؟  
 (۱) الگوهای فرهنگی  
 (۲) الگوهای رفتاری  
 (۳) الگوی زیر ساخت‌های شهری  
 (۴) عوامل محیطی
- ۴۶- ناهنجاری‌های استفاده از پیاده‌روها ناشی از کدام عامل است؟  
 (۱) تطابق فضا با نیازها  
 (۲) تطابق فضاهای موجود با الگوهای رفتاری  
 (۳) عدم انطباق کامل فرم و فضای خیابان با تغییرات و تحولات (۴) همزیستی مشترک بین ماشین و انسان
- ۴۷- گردشگاه معمارانه از نظر لوکوربوزیه چگونه فضایی است؟  
 (۱) تطابق فضا از نظر کارکرد با محیط در راستای پاسخ به نیاز گردشگری  
 (۲) فضایی است که معماری از درون تغییر می‌کند و منطری پنهان و منطری دیگر آشکار می‌گردد.  
 (۳) فضایی است که در آن ساختار و عملکرد در ارتباط با موضوعات گردشگری تغییر و با هم تطابق دارند.  
 (۴) فضایی است که نه براساس عملکرد طراحی بلکه بر اساس هدف پاسخگویی به نیاز گردشگران طراحی شده است.
- ۴۸- در طراحی‌های برآل مارکس تاکید بر چه چیزی است؟  
 (۱) تاکید بر زیبایی شناسی منظر  
 (۲) تاکید بر حاکمیت باغ در شهر  
 (۳) ارتقاء کیفی محیط و حفاظت از میراث‌های طبیعی  
 (۴) تفکیک میان طبیعت و هنر به ویژه در طراحی فضاهای عمومی

- ۴۹- سطح یا حجمی که سازمان فضایی یک طرح یا ترکیب بندی و نحو خاص که عناصر متشکله بر مبنای آن شکل می‌گیرند چه نامیده می‌شود؟  
 (۱) انتظام (۲) محمل یا مینا (۳) تقارن (۴) محور
- ۵۰- محور و تقارن در یک طرح به چه چیزی منجر می‌شود؟  
 (۱) تنش بصری (۲) طبیعی شدن طرح (۳) رسمی و تشریفاتی شدن طرح (۴) ناپایدار و ناآرام شدن طرح
- ۵۱- از دیدگاه روشنگری به محیط طبیعی چگونه نگریسته می‌شود؟  
 (۱) در این نگرش انسان و محیط از ارزش یکسان برخوردارند.  
 (۲) محیط زیست ارزش ابزاری داشته و تا زمانی ارزش دارد که برای انسان سودمند است.  
 (۳) در این نگرش محیط طبیعی بر انسان برتری دارد و برنامه‌های آن محیط محور است.  
 (۴) محیط زیست از اهمیت بالایی برخوردار است و حفاظت از آن از اولویت ویژه‌ای برخوردار است.
- ۵۲- کدام تعارض حاصل پیشگیری از جرم و جنایت با طراحی محیطی است؟  
 (۱) آزادی انتخاب و حرکت (۲) نظارت و آزادی فردی (۳) تعارض میان باز بودن و ایمنی (۴) هر سه مورد صحیح است.
- ۵۳- براساس نظریه نیومن کدام یک از موارد زیر به عنوان اصل فضای قابل دفاع به شمار می‌آید؟  
 (۱) تعریف و حفاظت مرزهای یک محیط (۲) مدیریت فضاها و روابط میان فضاها (۳) کاهش زمینه‌های تعارض (۴) حذف فضاها نامناسب
- ۵۴- کاشت درختان کوچک در سایت چه اثری برجای می‌گذارد؟  
 (۱) دید ترکیبی ایجاد می‌کند. (۲) سایت بزرگ، کوچکتر به نظر می‌رسد.  
 (۳) سایت‌های کوچک، بزرگتر به نظر می‌رسد. (۴) با ایجاد دید ترکیبی، افق و وسیع‌تری را می‌پوشاند.
- ۵۵- کدام یک از موارد زیر جز اثرات درختان بزرگ در منظر محسوب نمی‌شود؟  
 (۱) خشک و یکنواخت ساختن فضا (۲) ایجاد رسمیت (۳) ایجاد پیش زمینه (۴) افزودن مقیاس به فضا
- ۵۶- در مناطق خشک بهترین جایگزین چمن چیست؟  
 (۱) گیاهان پوششی چند ساله (۲) گیاهان یک ساله هوای معتدل (۳) گیاهان یک ساله هوای خنک (۴) گیاهان یک ساله مقاوم به یخبندان
- ۵۷- در مفهوم طرح اولیه دیوید مار، مشتق‌های اصلی عبارتند از:  
 (۱) منبع نور، زاویه تابش نور، شدت نور (۲) منبع نور، موقعیت ناظر، شدت انعکاس نور (۳) منبع نور، نسبت منبع نور به ناظر، شدت نور (۴) میزان تراز نور در سراسر تصویر، تغییرات شدت نور و تنوعات شدت نور
- ۵۸- در نظریه گیبسون، جنبه پایه یا اولیه آن مبتنی بر چه چیزی است؟  
 (۱) ادراک حرکت از طریق وقفه نور (۲) ادراک حرکت از طریق تغییر در نظم بصری (۳) ادراک کل سپس ادراک اجزا (۴) همبستگی بین ناظر و منظر
- ۵۹- کدام یک از گزینه‌های زیر در مورد «تفاوت بین تعالی و زیبایی» صحیح است؟  
 (۱) در تعالی بیشتر کیفیت مد نظر است اما در زیبایی بیشتر کمیت (۲) زیبایی به مفهوم آگاهی باز می‌گردد و تعالی به منطبق مربوط می‌شود. (۳) زیبایی حس لذت با بینش آنی همراه است اما در تعالی برعکس است. (۴) زیبایی مفهومی غیرقابل تعیین است در حالی که تعالی قابل تعیین است.
- ۶۰- حسن تعالی در چگونه منظری ایجاد می‌گردد؟  
 (۱) در منظری آشفته که تنوع بیش از حد باشد. (۲) در منظری منظم که تنوع در آن بسیار بالا است. (۳) در منظر پیچیده و در مقیاس بزرگ که انسان حس کوچکی می‌کند. (۴) در منظر کوچک مقیاس که تفکیک بین انسان و محیط دشوار باشد.
- ۶۱- کدام یک از عوامل زیر علت بروز آشفتگی طبیعی در منظر نیست؟  
 (۱) انسان (۲) قارچ و باکتری (۳) حرکت خاک و زمین (۴) آب به صورت مایع، برف و یخ
- ۶۲- تحلیل ساختار منظر از طریق کدام یک از عناصر اساسی تشکیل دهنده آن صورت می‌گیرد؟  
 (۱) شیب، تراکم، بستر (۲) لکه، بستر، دالان و مسیر (۳) اندازه و شکل و نوع گونه‌ها (۴) ترکیب، تراکم، شکل

- ۶۳- محیط انسان ساخت زیر مجموعه‌ای از محیط .....  
 (۱) اجتماعی است. (۲) اقتصادی است. (۳) زیست محیطی است. (۴) فرهنگی است.
- ۶۴- طراحی پارک مرکزی شهر نیویورک توسط کدام یک از طراحان منظر صورت گرفته است؟  
 (۱) اولمستد (۲) لوری الین (۳) لارمن هالپرین (۴) گوردون کالن
- ۶۵- کریدورها یا دالان‌ها در تحلیل منظر با چه معیارهایی توصیف می‌شوند؟  
 (۱) پوشش گیاهی (۲) ترکیب با محیط (۳) طول، عرض و شکل (۴) میزان رفت و آمد

اطلاعات عمومی (فضای سبز شهری و معماری آن)

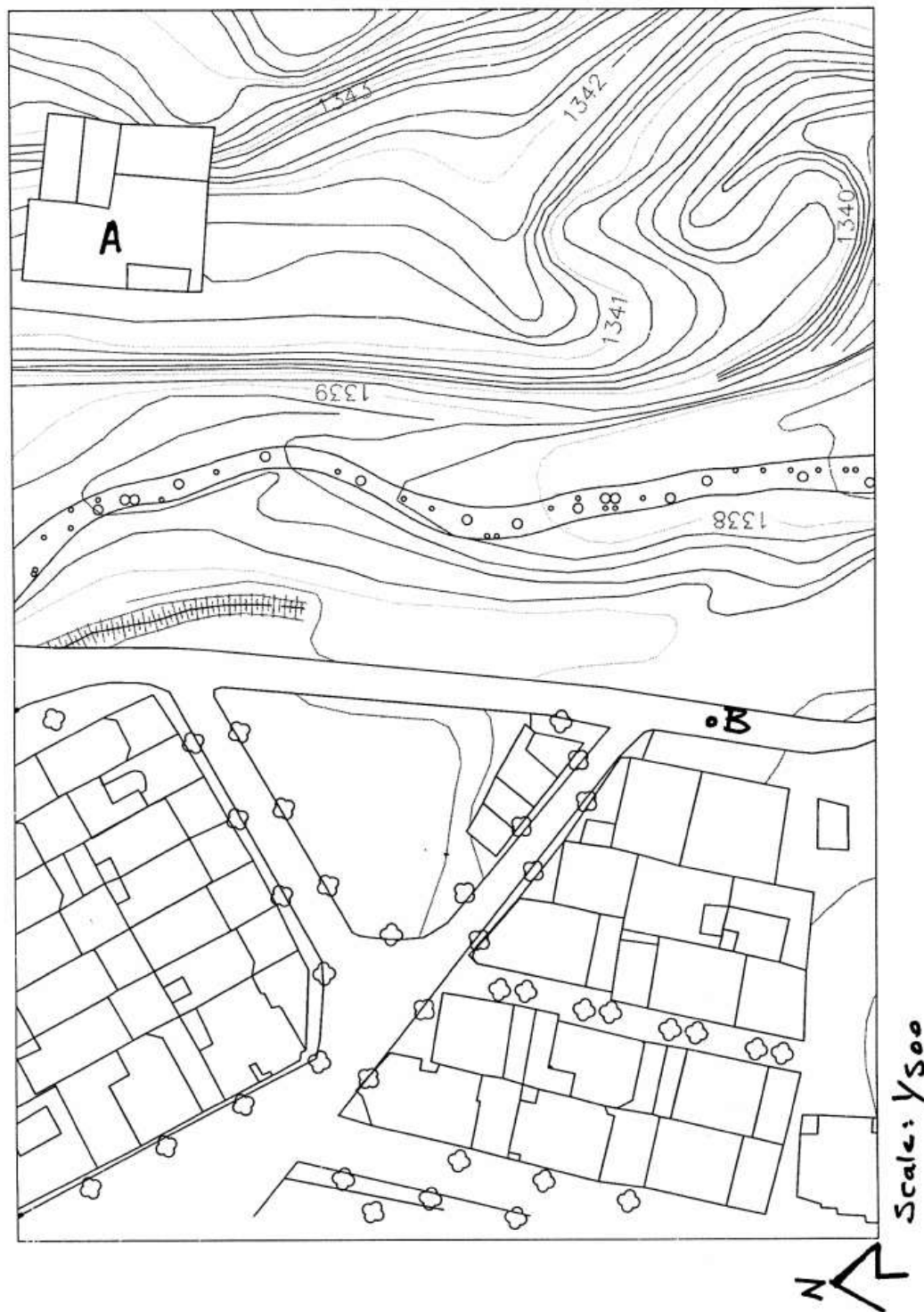
- ۶۶- با اختلال در طراحی محیط زیست چگونه برخورد می‌شود؟  
 (۱) آثار آن مطرح و پیش‌بینی می‌گردد. (۲) کنترل شده و مسیر و اثر آن از قبل لحاظ می‌گردد. (۳) بستگی به نوع و منشا حفظ، مهار و یا دفع می‌شوند. (۴) کنترل و چگونگی کنترل در طراحی لحاظ می‌گردد.
- ۶۷- شهر در مقایسه با سرزمین اکوسیستم است و یا بالعکس؟  
 (۱) اکوسیستم‌های مصرف کننده پیوسته میهم که با بستر خود متفاوت هستند. (۲) اکوسیستمی است مصرف کننده که توسط جامعه حفظ شده و پایدار می‌ماند. (۳) محدوده‌ای که با حضور کاربری‌های خاص شهر از حومه شهر جدا می‌شود. (۴) شهر سرزمینی است حاصل از مجموعه اکوسیستم‌های طبیعی و اختلالی ناشی از حضور جامعه
- ۶۸- منظور از رعایت نظم یا سازماندهی خاص پدیده‌های طبیعی در مقیاس‌های مختلف چیست؟  
 (۱) یعنی نظم ساختار پیچیده‌تر پدیده‌ها در مقیاس کوچک‌تر (۲) یعنی روند تحولات مکانی و زمانی طبیعت مدنظر باشد. (۳) یعنی ساختار سلسله مراتبی تو در توی آن در هر مقیاس مدنظر باشد. (۴) یعنی نظم پدیده‌ها و سازماندهی آنها در هر مقیاس مدنظر قرار گیرد.
- ۶۹- دو مشکل اصلی کره زمین در رابطه با پایداری اکولوژیک یکی مشکل مصرف بیش از حد انرژی توسط انسان‌ها و دوم .....  
 (۱) تخصیص غلط انواع آن به تولیدات است. (۲) تخریب ساختارهای سبز شهری است. (۳) بی‌ارزش بودن تنوع اکولوژیک در منظر است. (۴) مشکل محدودیت و کاهش توان جذب زائدات است.
- ۷۰- اثر ارتفاع و جهت بر ساختار و کارکرد جوامع گیاهی چگونه است؟  
 (۱) ارتفاع روی ساختارهای سبز و جهت روی کارکردها و گونه‌ها اثر دارد. (۲) اثر ارتفاع بر ویژگی‌های کلی ساختاری است ولی جهت اثرات محلی و تفضیلی دارد. (۳) برابر اثر بر رشد گیاه و گل‌دهی است. (۴) برابر اثر بر رشد گیاه است.
- ۷۱- کدام یک از موارد زیر در طراحی کاشت ضروری است؟  
 (۱) رعایت اصل Filler یا پراکننده در تمامی طرح‌ها ضروری است. (۲) رعایت اصل هم‌جواری در تمامی طراحی‌های پوشش گیاهی ضروری است. (۳) ایجاد اصل تنوع در برابر اصل هم‌جواری در طراحی کاشت ضروری است. (۴) ایجاد اصل تأکید در منظر با رعایت اصول هم‌جواری و Filler ضروری است.
- ۷۲- کدام یک از موارد زیر جزء کارکردهای پوشش گیاهی نیست؟  
 (۱) استتار منفی در منظر، استتار مثبت در منظر، تأکید روی حفظ منظر، تعیین ترافیک (۲) تعیین جهت جغرافیایی، استتار مثبت در منظر، تأکید در منظر، تفکیک فضایی (۳) تعیین جهت جغرافیایی، تغییر در شکل زمین، ایجاد منظر بصری، ایجاد شبکه پیاده‌روها (۴) تأکید روی خطوط منظر، جلوگیری از نفوذ عوامل مخرب، محدودیت بخشی، تعیین ترافیک
- ۷۳- کدام یک از درختان زیر مناسب اقلیم‌های سرد نیستند؟  
 (۱) Acer plamatum (۲) Acer negundo (۳) cupre ssus arizonica (۴) Acer negundo varie gatum
- ۷۴- کدام یک از درختان زیر تاج کروی ندارند؟  
 (۱) Malus sp. (۲) cercis siliqaastrum (۳) Fraxinus excelsior (۴) meliar azedarach
- ۷۵- کدام یک از درختان زیر بواسطه ابعاد برگ و میوه‌ها می‌توانند منظر جذاب ایجاد کنند.  
 (۱) magnolia (۲) pinus nigra (۳) catalpa bignooides (۴) Ficus carica



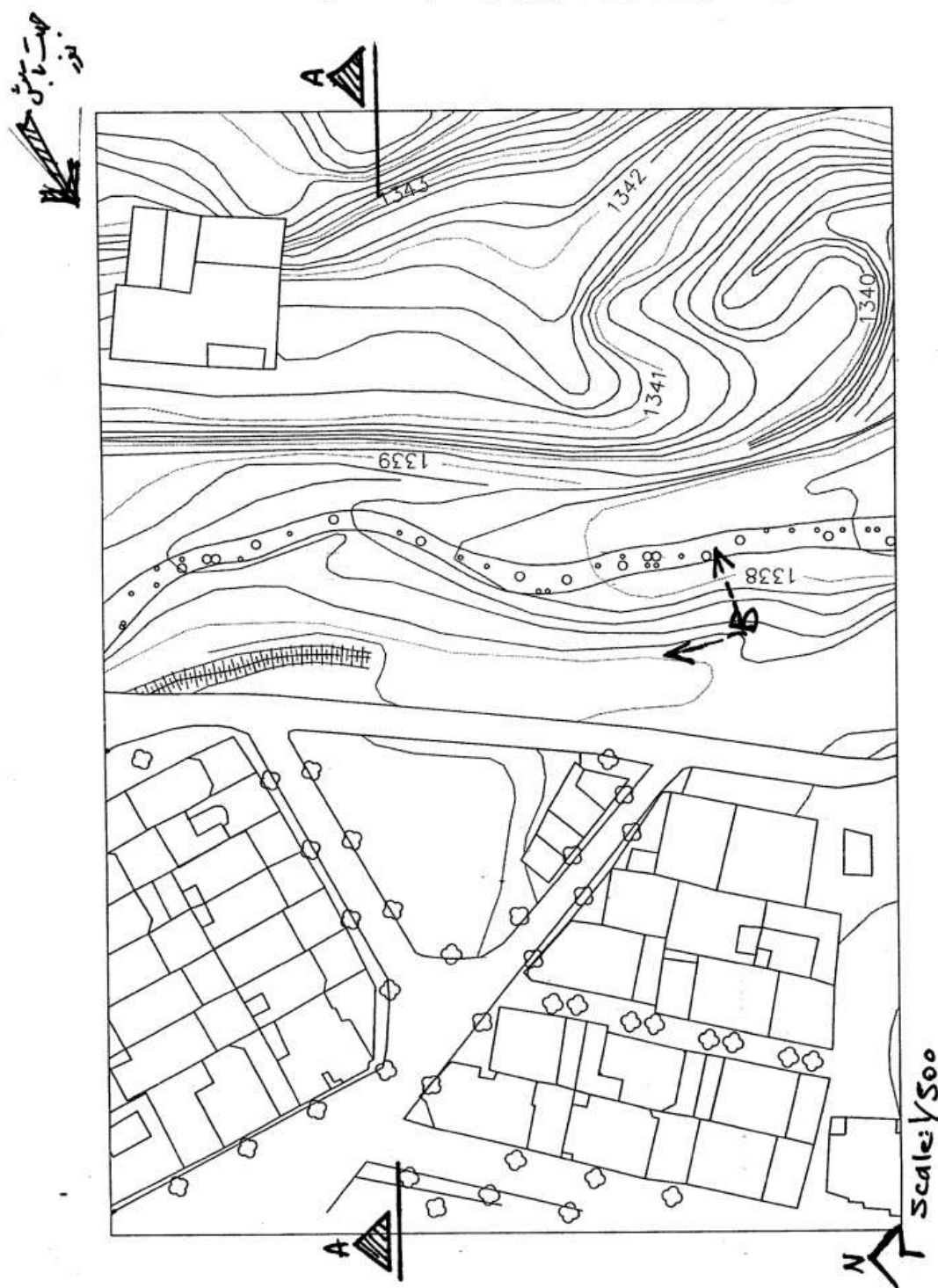
- ۷۶- کدام یک از درختچه‌های زیر مناسب کاشت در اقلیم گرم و خشک هستند؟  
 (۱) cotoneaster horizontalis  
 (۲) Forsythia suspense  
 (۳) Juniperus chinensis  
 (۴) Larus nobelis
- ۷۷- نام علمی بید مجنون و بید معمولی به ترتیب از راست به چپ کدام است؟  
 (۱) salix و ziziphus spp  
 (۲) salix alba و salix babylonica  
 (۳) salix alba و salix matsudana rtuosa  
 (۴) salix nigra و salix matsudana rtuosa
- ۷۸- کدام یک از درختان زیر سریع‌الرشد است؟  
 (۱) افرای سیاه - ابریشم ایرانی (۲) شاه‌بلوط هندی - آمیلان (۳) لاغداغان - سدر دثو دارا (۴) هیچ کدام
- ۷۹- کدام از خزان‌کننده نیستند؟  
 (۱) celtis - Acer negundo  
 (۲) Alianthus - Melia azedarach  
 (۳) Thuja orientalis - Mahonia spp  
 (۴) Acer pseudo platanus - Albizia julibrissin
- ۸۰- کدام یک از درختان زیر دارای گل‌های زرد زیبا و معطر است؟  
 (۱) Salix babylonica - Robinia  
 (۲) Cercis canadensis - Malus spp.  
 (۳) Robinia - Populus nigra  
 (۴) koelreuteria paniculatalaxm- Mahonia spp.
- ۸۱- کدام یک از درختچه‌های زیر گل‌های سفید ندارند؟  
 (۱) Forsythia spp.  
 (۲) vibrunum spp.  
 (۳) spiraea spp.  
 (۴) pyracantha coccinea
- ۸۲- کدام یک از درختان زیر دارای میوه‌های بانیام پیچ خورده است؟  
 (۱) ازگیل (۲) لیلکی (۳) زیتون تلخ (۴) باران طلایی
- ۸۳- نام علمی سه رنگ چیست؟  
 (۱) Nerium spp  
 (۲) viburnum spp  
 (۳) yucca filamentosa  
 (۴) photinia serulata
- ۸۴- کدام یک از گونه‌های زیر مناسب برای خاک‌های سبک و فقیر است؟  
 (۱) Berberis orientalis  
 (۲) cotinus coggyria  
 (۳) Forsythia suspense  
 (۴) philadelphus spp.
- ۸۵- درخت عناب .....  
 (۱) به سرما مقاوم است.  
 (۲) به آلودگی مقاوم است.  
 (۳) به سرما حساس است.  
 (۴) تا حدی به خشکی مقاوم است.
- ۸۶- بداغ گل‌های .....  
 (۱) صورتی دارد (۲) سفید توپی دارد.  
 (۳) زرد خوشه‌ای دارد. (۴) خوشه‌ای بنفش و سفید است.
- ۸۷- کدام یک مناسب کاشت در رفوز است؟  
 (۱) Nerium sp.  
 (۲) viburaum sp.  
 (۳) yucca filamentosa  
 (۴) lagestroemia indica
- ۸۸- کدام دسته از گیاهان زیر به خشکی مقاوم‌اند؟  
 (۱) بلوط - اقاقیای معمولی (۲) نسترن - گازاینا (۳) یاس زرد - عناب (۴) به زاپنی - طاووسی
- ۸۹- کدام یک از موارد زیر جز ویژگی‌های درخت کاتالپا محسوب نمی‌شود؟  
 (۱) نیاز آبی زیاد (۲) نیاز لوزی متوسط (۳) حساس بودن به آفات (۴) شرایط کاشت در خاک قلیایی
- ۹۰- کدام گیاه مناسب کاشت در گراندکاور زیر درختان مناسب‌تر است؟  
 (۱) اسپیره (۲) کلیاتس (۳) پاپیتال (۴) اسطوخودوس
- ۹۱- مناسب‌ترین درختچه برای ایجاد دیواره‌های سبز در جنوب ..... است.  
 (۱) Ile X (۲) Dodonea (۳) khus (۴) ligustrum
- ۹۲- افاقیا و چنار در فضاهای سبز شهری .....  
 (۱) حساسیت‌زا هستند (۲) همیشه سبز هستند (۳) تاج چتری ندارند (۴) سایه انداز نیستند
- ۹۳- کدام یک از درختان همیشه سبز نیستند؟  
 (۱) ارغوان (۲) خر زهره (۳) سرو کوهی (۴) شمشاد
- ۹۴- ..... عامل تخریب کاشت در حاشیه خیابان‌ها هستند.  
 (۱) آفات (۲) آلودگی هوا (۳) آلودگی آبها (۴) عملیات عمرانی و ساخت و ساز شهری
- ۹۵- کدام یک به‌عنوان پوشش سریع برای ساختمان‌ها و کارخانجات صنعتی مناسب می‌باشد؟  
 (۱) Betula verrucosa (۲) Crataegus monogyna (۳) Populus serotina (۴) Fagus sylvatica

- ۹۶- نام علمی نمدار چیست؟  
 (۱) Sallix  
 (۲) Quercus robur  
 (۳) Tiliax euchlora  
 (۴) Robinia pseudoacacia
- ۹۷- Bauhaus در طراحی کاشت، بر چه چیزی تاکید دارد؟  
 (۱) توجه به استفاده از ترکیبات سه تایی در کاشت  
 (۲) استفاده از اشکال هندسی اقلیدسی در ترکیب بندی کاشت  
 (۳) استفاده از گیاهان پیش نما در مرز بندی خطی  
 (۴) استفاده از گیاهان با تکثیر غیر جنسی در حمل های پرکننده
- ۹۸- Xerisape یعنی .....  
 (۱) کاشت مناطق خشک و بیابانی  
 (۲) کاشت گیاهان با نیازهای آبی مشابه در کنار هم  
 (۳) کاشت با بهره گیری از گیاهان بومی که از مناطق اقلیمی مشابه استفاده شوند.  
 (۴) هیچ کدام
- ۹۹- Hydrozoning یعنی .....  
 (۱) مدیریت منابع آب  
 (۲) بهبود سیستم های آبیاری  
 (۳) استفاده از گیاهان با نیاز آبی کم  
 (۴) کنار هم کاشتن گیاهان با نیاز آبی یکسان
- ۱۰۰- اهمیت سرمایه طبیعی و انسانی در فرآیند توسعه:  
 (۱) برابر است.  
 (۲) برابر نبوده سرمایه طبیعی مهمتر است.  
 (۳) سرمایه انسانی مهم تر است.  
 (۴) مکمل هم بوده و در صورت نبود یکی دیگری فاقد ارزش اصلی خود می باشد.

۱۰۱- با توجه به نقشه ارائه شده و عوارض موجود، مناسب‌ترین مسیر پیشنهادی به عرض ۵ متر از محل ساختمان A تا نقطه B در حاشیه شهرک را ترسیم کنید. (۱۵ نمره)

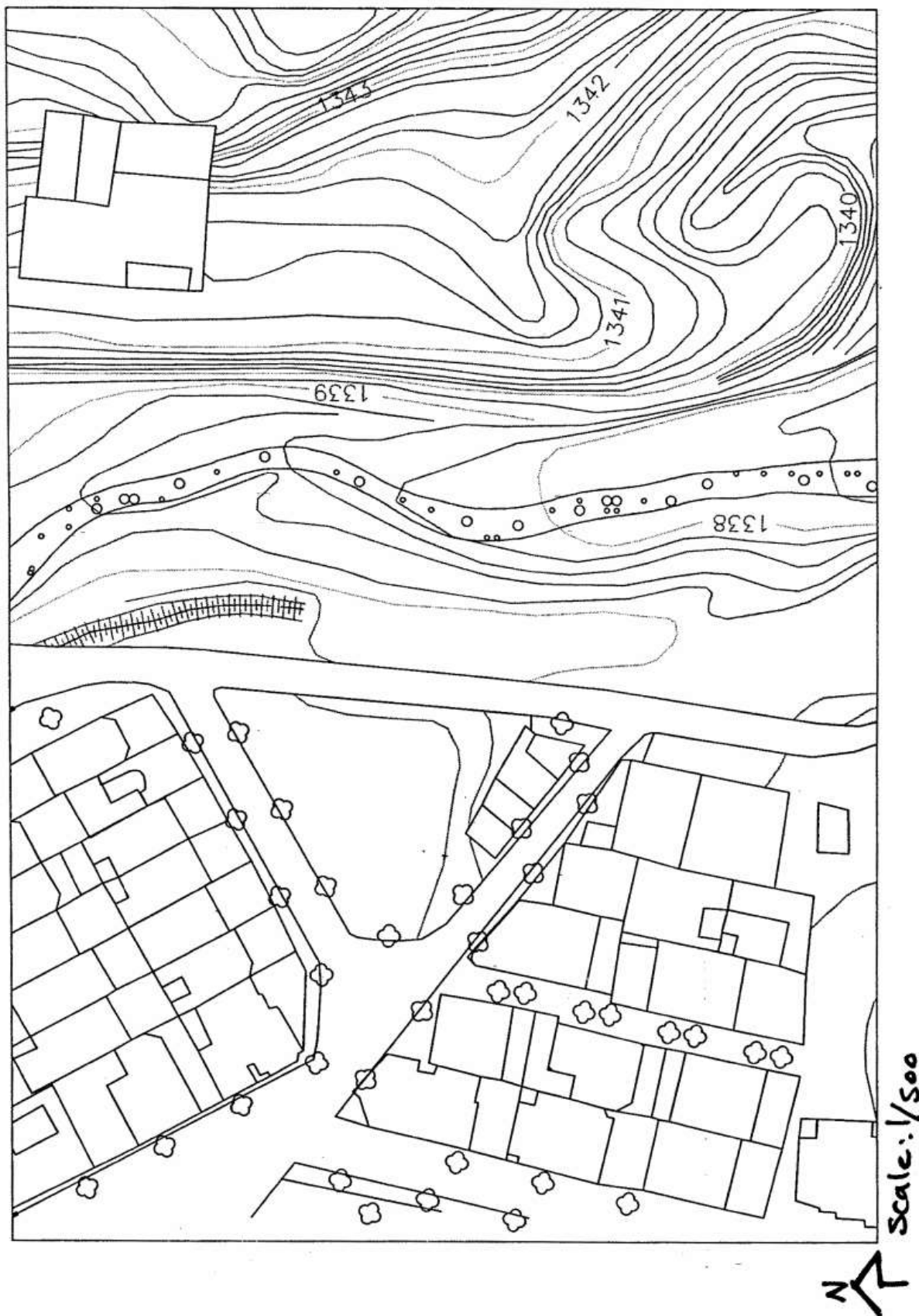


۱۰۲- طراحی یک فضای گردشگری در بخش شرقی نقشه مورد نظر می‌باشد. با استفاده از ترکیب‌بندی ساده، ساختار هندسی و ایدئوگرام طرح را ارائه دهید. (۱۵ نمره)



**\* به دو سؤال ۱۰۳ و ۱۰۴ در صفحه بعد (شکل داده شده) پاسخ دهید.**

- ۱۰۳- بر اساس ترکیب‌بندی پیشنهادی در سؤال ۱۰۲، و برنامه فیزیکی طرح شامل:
- الف- آمفی تاتر روباز برای ۵۰ نفر
  - ب- فضاهای نشستن فردی
  - ج- فضاهای نشستن جمعی
  - د- بوفه
- بخش شرقی سایت را به یک فضای گردشگری تبدیل کنید. (دخل و تصرف در نهر آب و شیب زمین با توجهات محیطی زیستی آزاد است.) (۳۰ نمره)
- ۱۰۴- در طرح ارائه شده (پاسخ سؤال ۱۰۳) و با در نظرگیری اقلیم سرد و مرطوب، پلان کاشت مناسب را ارائه دهید. (۱۰ نمره)



---

۱۰۵- از طرح نهایی (سایت پلان پیشنهادی با طراحی کاشت) مقطع A-A را ترسیم کنید. (۱۰ نمره)

---

۱۰۶- از طرح نهایی (پاسخ سؤال ۱۰۳ و ۱۰۴ شامل: پلان پیشنهادی با طراحی کاشت) پرسپکتیو ناظر از نقطه B را ترسیم کنید. (۵ نمره)



---

۱۰۷- اگزانومتريک طرح نهایی (سایت پلان پیشنهادی با طراحی کاشت) را ترسیم کنید. (۱۰ نمره)

---

۱۰۸- طرح نهایی (سایت پلان پیشنهادی با طراحی کاشت) را با توجه به جهت تابش نور سایه بنزید.  
(۵ نمره)